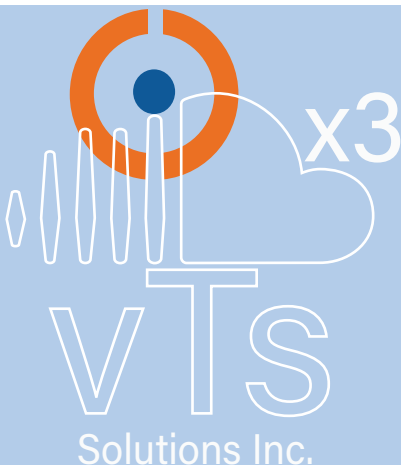
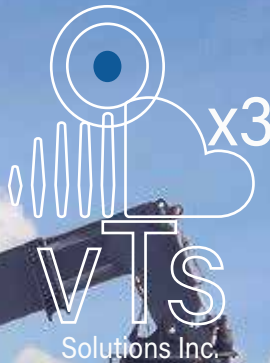


- > Candado Inteligente sin llave
- > Apertura Remota
- > Identificador Multi-Usuarios

LOKIES



Candado Inteligente sin llaves



Protección de Carga

Contenedores

Furgones

Camiones Cisternas

Vans y más...

Ubicación GPS

Apertura Remota

Aplicación Móvil

Violación de Perimetro

Límite de Velocidad

Apertura con App Móvil

Identificación Multi-Usuarios

Programación de Eventos

Centro de Monitoreo

Alertas de Apertura y Cierre



Candado Inteligente sin llaves

Protección de Activos

Almacénes

Bodegas

Comercios

Tiendas

Lugares Remotos

Fincas

Hogar Vacacional

...



KATSO
Communications SAC



Ubicación GPS

Apertura Remota

Aplicación Móvil

Horario Laboral

Eventos No Autorizados

Apertura con App Móvil

Identificación Multi-Usuarios

Programación de Eventos

Centro de Monitoreo

Alertas de Apertura y Cierre



LOKIES

Candado Inteligente sin LLaves

Apertura Remota y
Diseño Inteligente

Dimensiones
Físicas del Anillo
110mm

Dimensiones Físicas
del Candado
80x80x32mm

Protección IP
-20°C to +60°C operacional
-40°C to +85°C almacenamiento

Identificación
Multi-Usuarios en
nuestra plataforma

Conectividad Bluetooth (BLE)
- Temperatura
- Humedad
- Luz

● Color
●



LOKIES

El revolucionario Candado Inteligente sin llaves

Lokies es nuestro candado inteligente basado en IoT que se puede abrir de forma remota. No requiere de una llave y se puede movilizar fácilmente sin la necesidad de cuidar y distribuir llaves. Su avanzada conectividad Bluetooth le permite identificar y administrar diferentes usuarios con diferentes autorizaciones de acceso.

La función de control de acceso convierte a Lokies en una herramienta de administración inteligente única, que mantiene un registro completo de cuándo se abrió, por cuánto tiempo y por quién. Lokies ofrece capacidades de seguridad nunca antes utilizadas para áreas remotas sin suministro de corriente.

¡Viene con un grillete revolucionario, que detecta cualquier corte! Eso no es todo. Por primera vez, se puede equipar con un grillete flexible, que le da la opción de usar un solo candado en una configuración que anteriormente necesitaba de múltiples candados.



IDENTIFICACIÓN MULTI-USUARIO

Habilita la asignación de un ID único para cada uno de sus usuarios y bloquea accesos no autorizados.
LO IDENTIFICA



CANDADO SIN LLAVES

Puede ser desbloqueado remotamente por usuarios autorizados, sin la necesidad de tener una llave.
USTED ES LA LLAVE.



EFICIENTE CONSUMO DE ENERGÍA

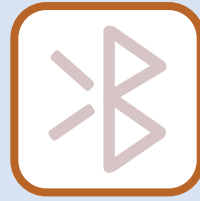
Incluye una batería interna recargable de mayor capacidad con versiones anteriores.

Con la opción de equiparlo con una batería externa para su triple autonomía.
AHORRA ENERGÍA



SOPORTE EN LÍNEA

Complitable con la aplicación Web en línea, es más de 39 idiomas, así como también la aplicación móvil de seguimiento.
CENTRO DE SOPORTE



ALTAMENTE COMPATIBLE

Equipado con Bluetooth baja Conectividad de Energía (BLE). Este puede ser conectado a dispositivos cercanos y sensores.
CAPTA LOS ALREDEDORES



ALTA SEGURIDAD

El primer candado inteligente que ofrece una cadena flexible. La cadena detecta cortes y los reporta instantáneamente. Puede ser ajustado a cualquier longitud.
FLEXIBLE PERO SEGURO

ESPECIFICACIONES TÉCNICAS

POSICIONAMIENTO

Sistemas: GPS, GLONASS

Receptor y Antenas: Interno

Protocolo: NMEA (Formato Binario)

Tiempo a definir primera posición (TTFF):

Arranque en caliente: 2 sec

Reinicio: 10 sec

Arranque en Frío: 50 sec

Precisión de Posicionamiento:

10m CEP (50%) Speed: 0.2m / s (50%)

Período de actualización de ubicación:

1 segundo (Por defecto)

Método de Navegación:

solución todos (los satélites) en rango

Antena: Integrada

GRILLETE FLEXIBLE (OPCIONAL)

Longitud: A partir de 50cm y hasta cualquier longitud.

COMUNICACIÓN CELULAR

HSDPA/HSUPA: 800, 850, 900, 1800, 1900, 2100

Modems Opcionales: LTE

Canales de Datos: SMS & TCP/IP

Tipo de Antena: Integrated (hidden)

Protocolo: Encryption and patented

RED

Datos: GSM, GPRS, and SMS

MENSAJES

SMS: Protocolo Cifrado

GPRS: TCP/IP on PPP

BATERIA RECARGABLE INTERNA

Litio-ion: 3.7V, 3000 mAh

CAPACIDAD DE CPU

RAM Estática: 128 kb

Memoria No volátil: 34 kb

Memoria Flash: 2048 kb

PUERTO DE ACCESO

Tipo: TTL (Disponibilidad de cable tipo USB)

TEMPERATURE

Operacional: -20 °C to + 60 °C

Almacenamiento: -40 °C to + 85 °C

BATERÍA EXTERNA RECARGABLE (OPCIONAL)

Litio-ion: 3.7V, 6000 mAh

ESPECIFICACIONES FÍSICAS

Dimensiones: 80 x 80 x 32 mm (190 mm with the ring)

Peso: 600 gr

BLUETOOTH

Tipo: BLE

Versión: 4.1

Potencia de Tx: +4 dBm

Sensibilidad de Rx: -88 dBm

ACELEROMETRO

Tipo: 3 Ejes, 0.1g de resolución

Propósito: Identifica y reporta eventos de impacto

CONSUMO DE ENERGÍA

Reposo/Activo: 0.05 mAh

Sólo Ubicación: 75 mAh

Sólo Celular: 100 mAh

Celular y Ubicación: 165 mAh

LOKIES

Protege su carga y minimiza el riesgo de pérdidas

Candado GPS

Apertura Remota

Programación de Eventos

Centro de Control

Geo-Cercas

Alertas de Perímetros

Límite de Velocidad

Autorización de Usuarios

Temperatura

Humedad

Luz



Registro de Ubicación, Fecha, Hora e Identificación de Múltiples Usuarios en nuestra plataforma

Programación de Eventos de Apertura para múltiples usuarios autorizados

Identificación Multi-Usuarios

Apertura Remota desde el Centro de Control

Centro de Monitoreo y Aplicación Móvil



LOKIES

Protege su activo y previene entradas no autorizadas

Protección contra robos

Protección de Inventario

Protección contra
entradas no
Autorizadas

Alertas en tiempo real y
conectividad con
cuerpos de seguridad

Depositos

Activos Remotos

Inventario

Almacenes

Comercios

Granjas

Cadena Flexible ajustable para cercos y otros

Candado GPS

Apertura Remota

Programación de Eventos

Centro de Control

Identificación Multi-Usuarios

Habilitación de Apertura con horario laboral

Registro de trazabilidad de apertura



Centro de Monitoreo y Aplicación Móvil



Candado sin llaves



Identificación Multi-Usuarios



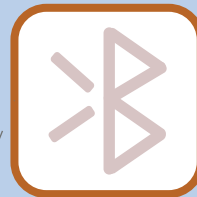
Fácil de Controlar



Diseño Superior

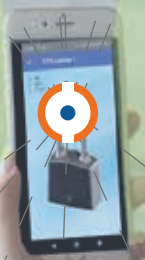
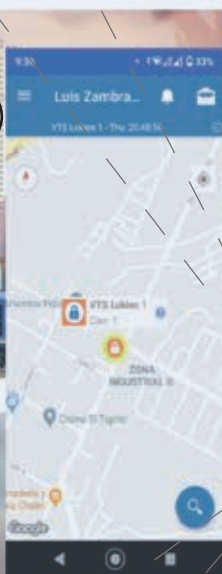


Eficiente Consumo de Energía



Altamente Compatible

LOKIES



Centro de Control



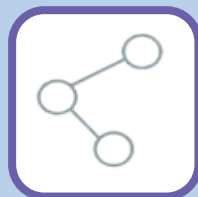
Simple de Operar



Alta Seguridad



Soporte en Línea



Aplicación Web en Línea



App Móvil

REAL-TIME TRACKING OF LOCATION AND EVENTS THROUGH WEB PLATFORM OR MOBILE APP.

REMOTE OPENNESS FROM ANYWHERE AROUND THE WORLD THROUGH WEB PLATFORM OR MOBILE APP.

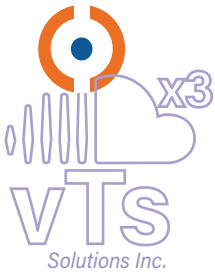
LOKIES



- Unidades autónomas
- Instalación rápida y sencilla
- Configuración de eventos
- Registro de auditoría
- Geofencing
- Acelerómetro
- Información en memoria
- Roles y autorizaciones para usuarios
- Sistema basado en la web
- Múltiples idiomas.

STARCOM

Starcom Systems es una empresa mundial líder, especializada en sistemas automáticos de avanzada en tiempo real para el monitoreo y la gestión remota de vehículos, contenedores, bienes y personas. Todos los sistemas se caracterizan por su gran solidez, estabilidad y desempeño ininterrumpido.



Starcom Systems se cotiza públicamente en el mercado AIM de la Bolsa de Valores de Londres, en cumplimiento con las normativas más exigentes y rigurosas del mercado, lo que demuestra su estabilidad y confianza.

Los sistemas de Starcom brindan una solución integral mediante equipos innovadores y software exclusivo. Gracias a la sencillez del sistema es posible brindar soluciones útiles y eficaces para satisfacer las necesidades específicas de cada usuario.

Con más de 15 años de trayectoria y experiencia, los productos de Starcom Systems cuentan con certificaciones de todos los estándares más prestigiosos del mundo, incluso certificaciones de seguridad, la certificación E 24, la certificación de prueba EMC, la certificación Tuv-Rheinland y muchas otras más.



CERTIFICATE ISO 9002

Products tested in the field
with global certification
(TUV, FCC, E-24, and EMC)

info@vtssolution.com |
www.vtssolution.com/keyless-padlock

